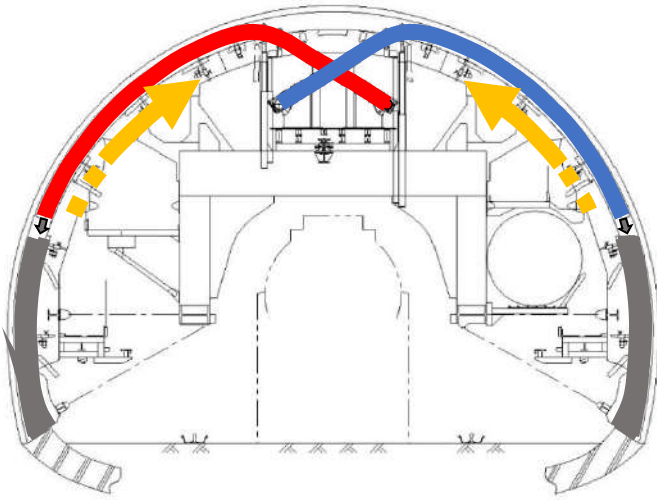


ホース伸縮式連続打設システム

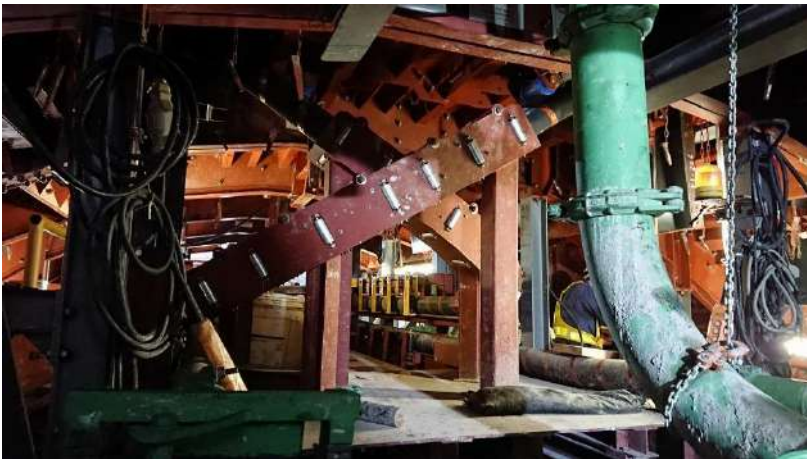
NETIS 登録番号：KT-200106-A

覆工巻厚内にセットしたホースを、打設高さに合わせて縮めながら連続して打設する事が可能なシステム



【覆工コンクリート打設の課題を解決し、打設作業を省力化します。】

- | | |
|------------------------------|--------------|
| ■ 配管切替え時間によるコールドジョイントの発生 | ➔ 配管切替時間の短縮 |
| ■ 筒先からの打込み高さが大きく、自由落下による材料分離 | ➔ 任意の高さで打設可能 |
| ■ 上記による色むら、打ち重ね線、アバタ等の発生 | ➔ // |
| ■ 狭隘な空間での苦渋作業 | ➔ 切替作業の低減 |



<使用条件>

- 覆工内空高さ 7.0m以上
- 中流動コンクリート 及び 高流動コンクリート
- 補強鉄筋はシングルのみ（ダブル鉄筋は NG）
- ホースの落し口に箱抜型枠がある場合、通常配管での打設となります。

 **北陸鋼産株式会社**

北野工場：〒936-0806 富山県滑川市北野新 888 番地
東京支店：〒101-0024 東京都千代田区神田和泉町 1-12-15

TEL 076 (476) 2155 FAX 076 (476) 2177
TEL 03 (3851) 1016 FAX 03 (6908) 6789