

## 油圧開閉式 S.P-S型コンクリート注入口

SP-S型コンクリート注入口を使用することにより、コンクリート打設時の過剰注入圧をリリースする事が出来、セントルの変型や圧壊とセントルの沈下を防止することができます。

リリース作動を始めればそれ以上のコンクリート注入は不可能となりますが、セントル妻側の注入口にコンクリート配管を切り替えることにより打設の継続が可能となります。

- (特徴)
- ・構造が簡単で、操作性のよい注入口です。
  - ・操作は油圧による自動式とします。



養生中

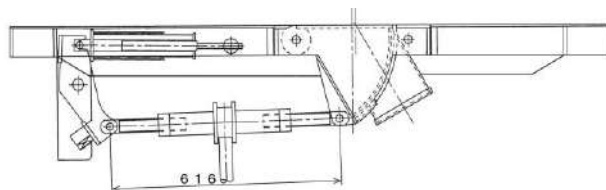


図-1 ゲート<閉>の状態

打設中

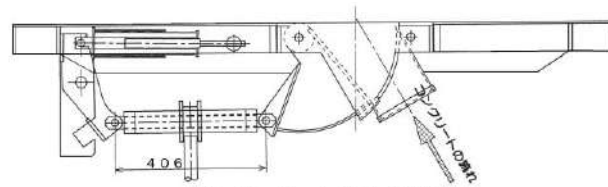


図-2 ゲート<開>の状態

異常圧検知時

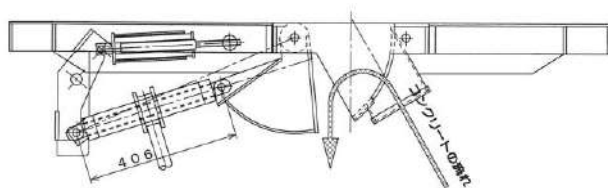


図-3 異常圧検知時ゲートが更に開く状態